



www.pfhj.net
creative sharing

空心桨叶干燥机介绍

Introduction—Hollow blade dryer

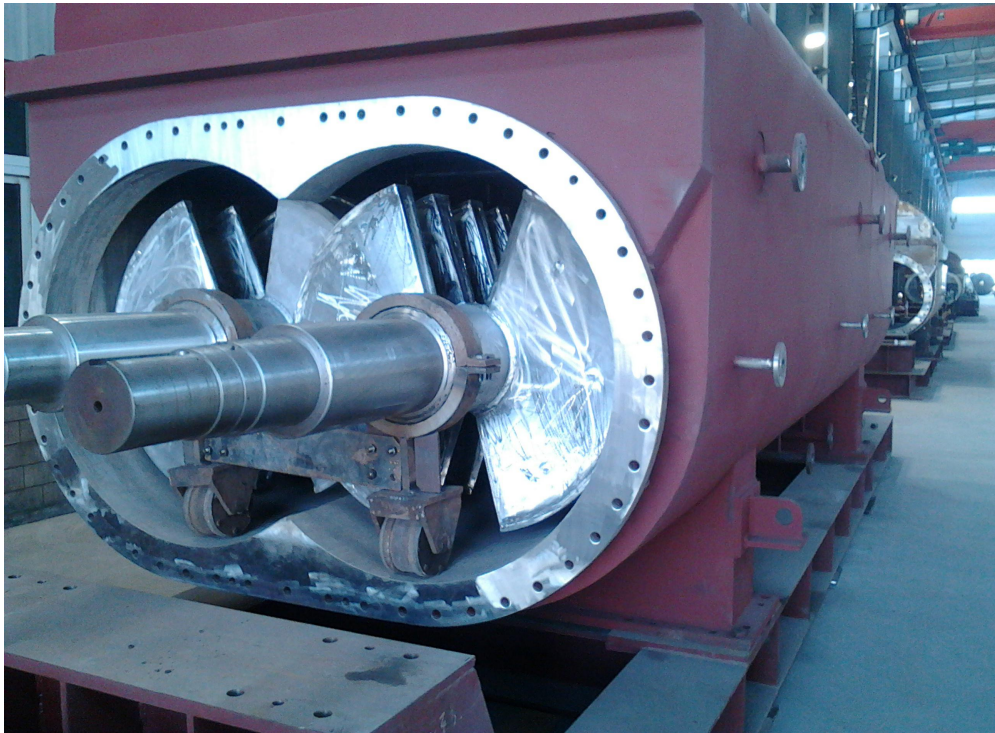


Production Site Pictures 生产现场图

Shipping Pictures 发货图



Customer Scene Pictures 客户现场图

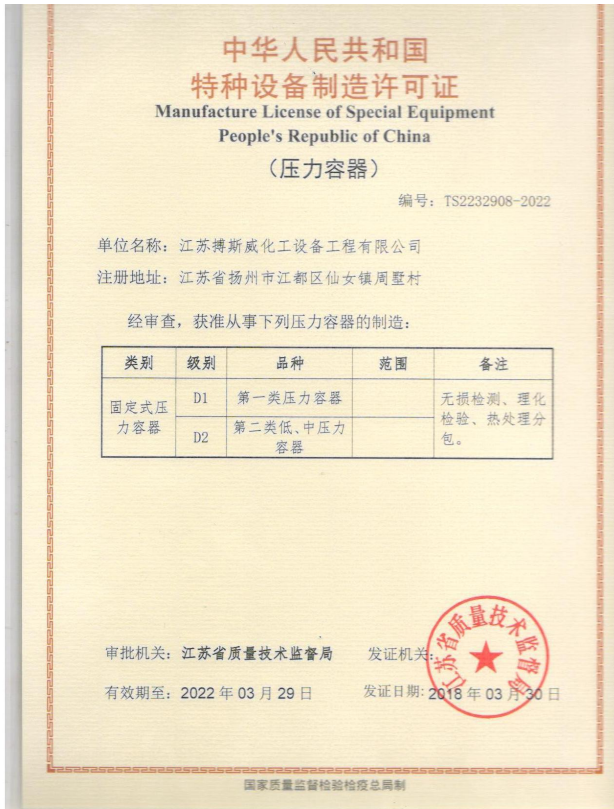


Equipment Parts Pictures 设备零件图



High-Tech Enterprise 高新技术企业

High-Tech Product 高新技术产品证书





Blade Drainage Mechanism Of Hollow Blade Drying Machine 一种空心桨叶干燥机桨叶排水机构

Thermal Energy Utilization System Of Hollow Paddle Dryer 一种空心桨叶干燥机热能利用系统

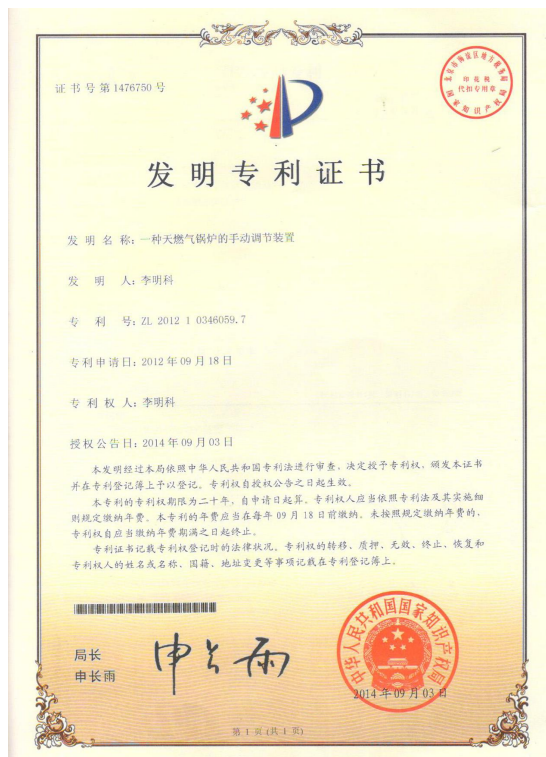
Mixing Conveying System For Viscous Material 一种粘性物料的搅拌输送系统



Hollow Blade Drying System Utilizing Waste Heat 一种利用余热的空心桨叶干燥机系统

The Hollow Blade Shaft End Sealing Mechanism 空心桨叶轴端密封机构

Hollow Blade Water Outlet Mechanism 空心桨叶出水机构



Invention patent: a manual regulating device for a gas-fired boiler

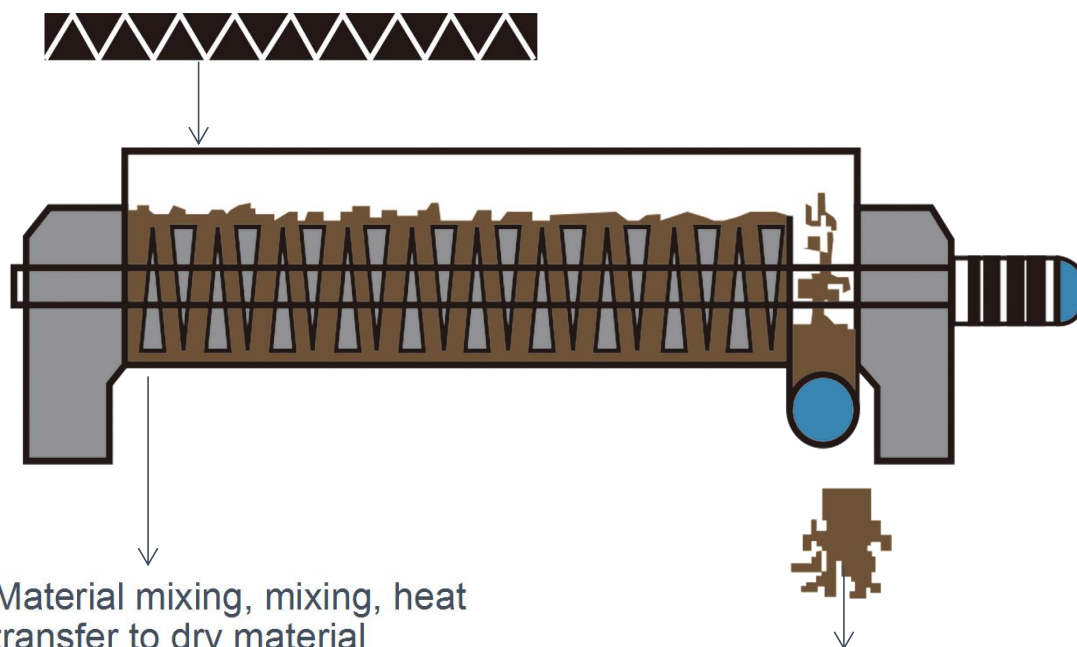
发明专利：一种天然气锅炉的手动调节装置

Introduction—Hollow blade dryer > Working principle

简介 > 空心桨叶干燥机 > 工作原理



- Wet material is continuously supplied from the feed port
- 湿物料从供料口连续供给



- Material mixing, mixing, heat transfer to dry material
- 物料搅拌、混合，热传导使物料干燥

- Dry matter Liao excreted
- 干物料排出

Hollow blade dryer is a continuous indirect heating equipment for drying (cooling) material

空心桨叶干燥机是干燥（冷却）物料连续间接加热设备

The jacket has two shell inlaid with staggered blades parallel to the axis of rotation
夹套壳体内有两根镶嵌着互相交错的桨片的平行回转轴

With each axis spaced hollow fan blades staggered arrangement, low speed rotary shaft
各轴上镶嵌有一定间隔交错排列的中空扇形桨片，轴低速旋转

By installing the heat medium into the hollow rotary shaft and blades in the rotary joint rotary shaft end
热媒通过安装在回转轴端部的旋转接头进入中空回转轴及桨片

The heat transfer is dried and then discharged out of the machine via a rotary joint
传热干燥后，再通过旋转接头排出机外

Heat media will also be introduced into the jacket
夹套中也将导入热媒

Introduction—Hollow blade dryer > Technological process



简介 > 空心桨叶干燥机 > 工艺流程

进料系统（可选）

- 螺杆泵
- 螺旋输送机
- 埋刮板输送机
- 真空缓冲料仓

干燥系统

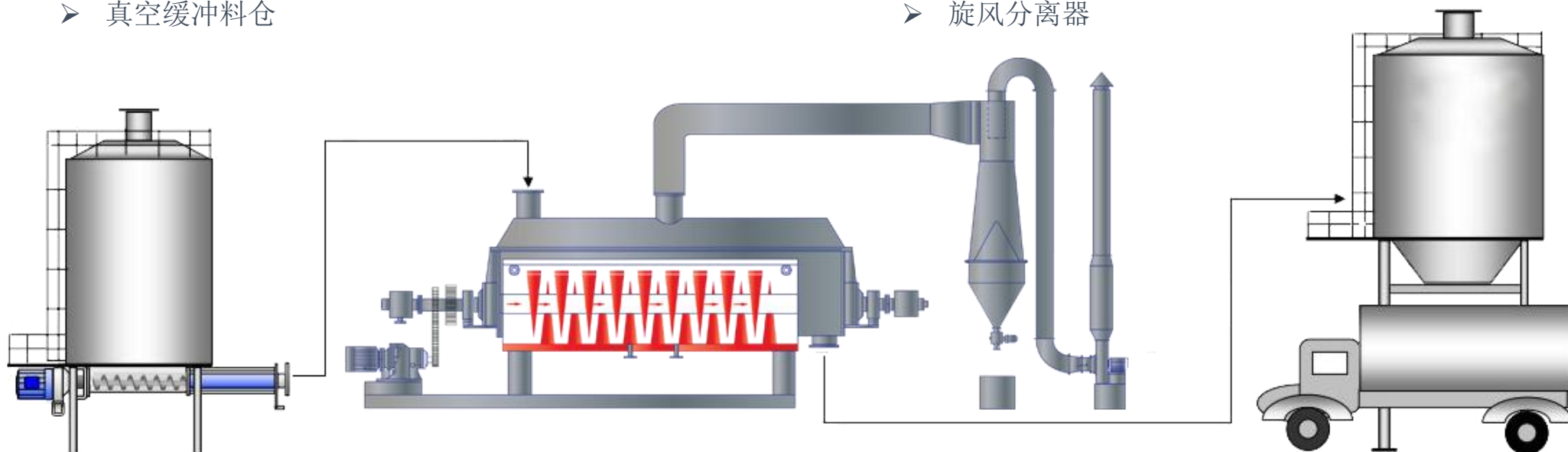
空心桨叶干燥机

除尘装置（可选）

- 干式除尘筒
- 水沫除尘器
- 布袋除尘器
- 旋风分离器

包装装置（可选）

- 吨包
- 成品料仓
- 输送机输送



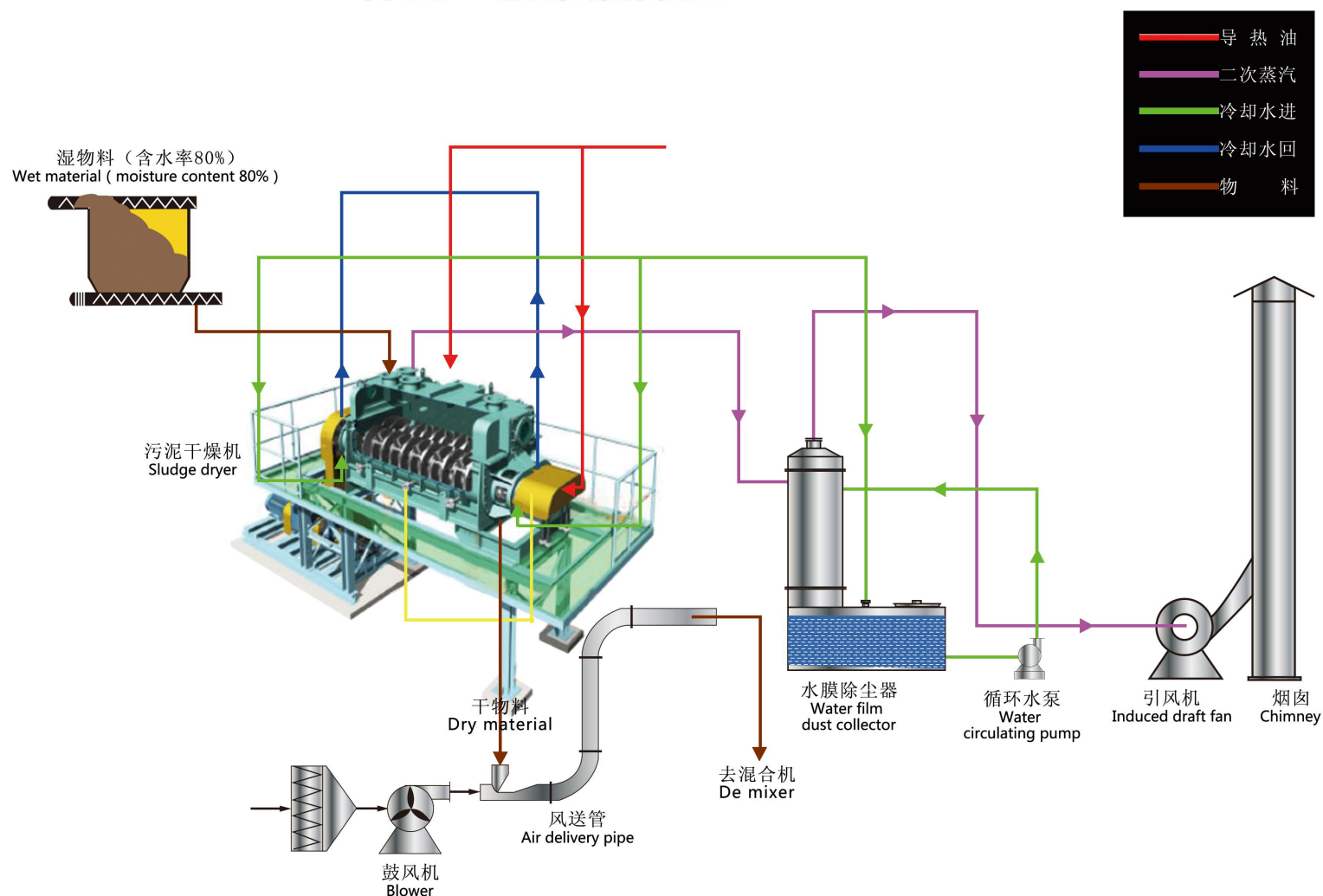
Increase the ds - content
增加含固率



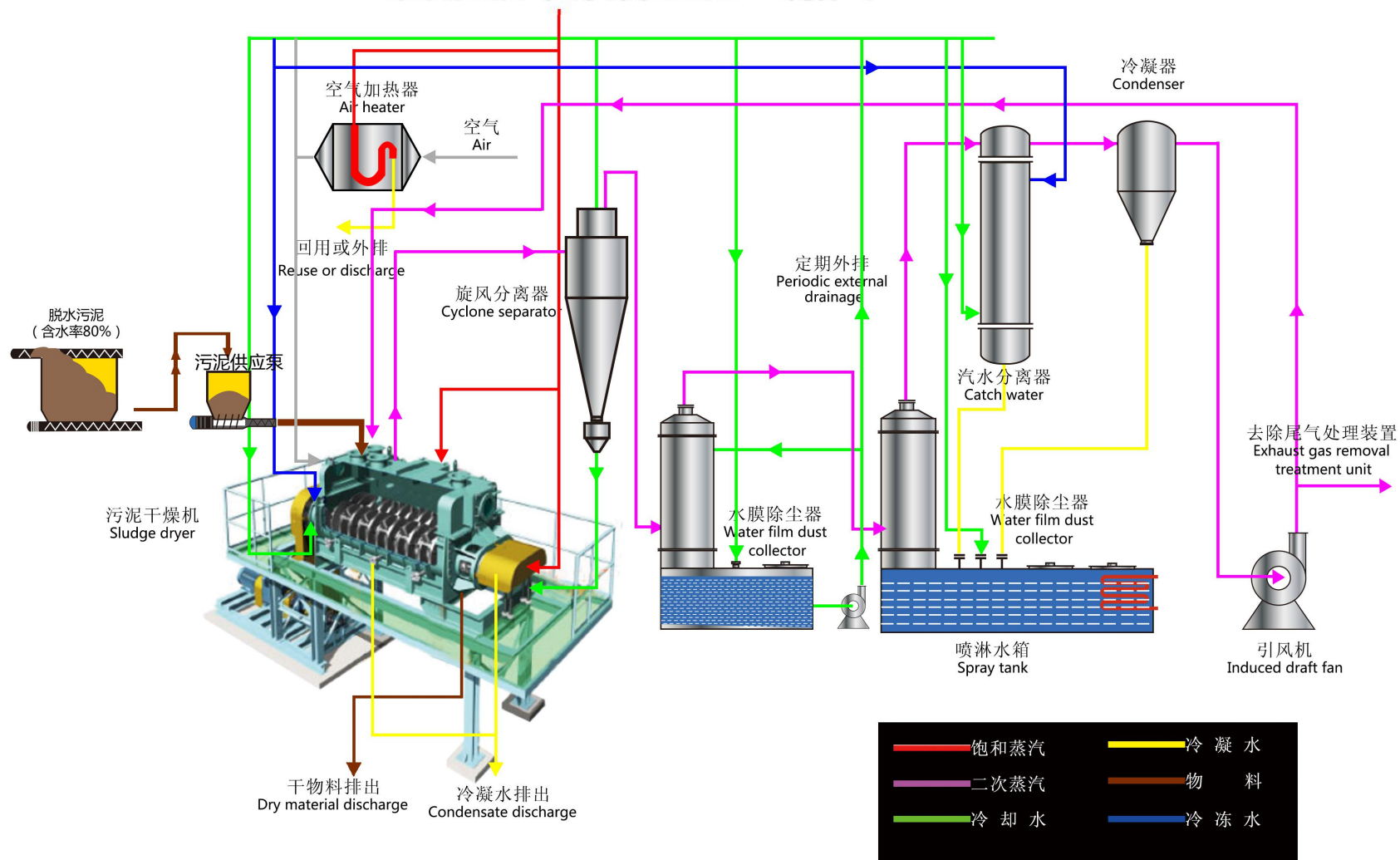
Decrease the volume
减少体积



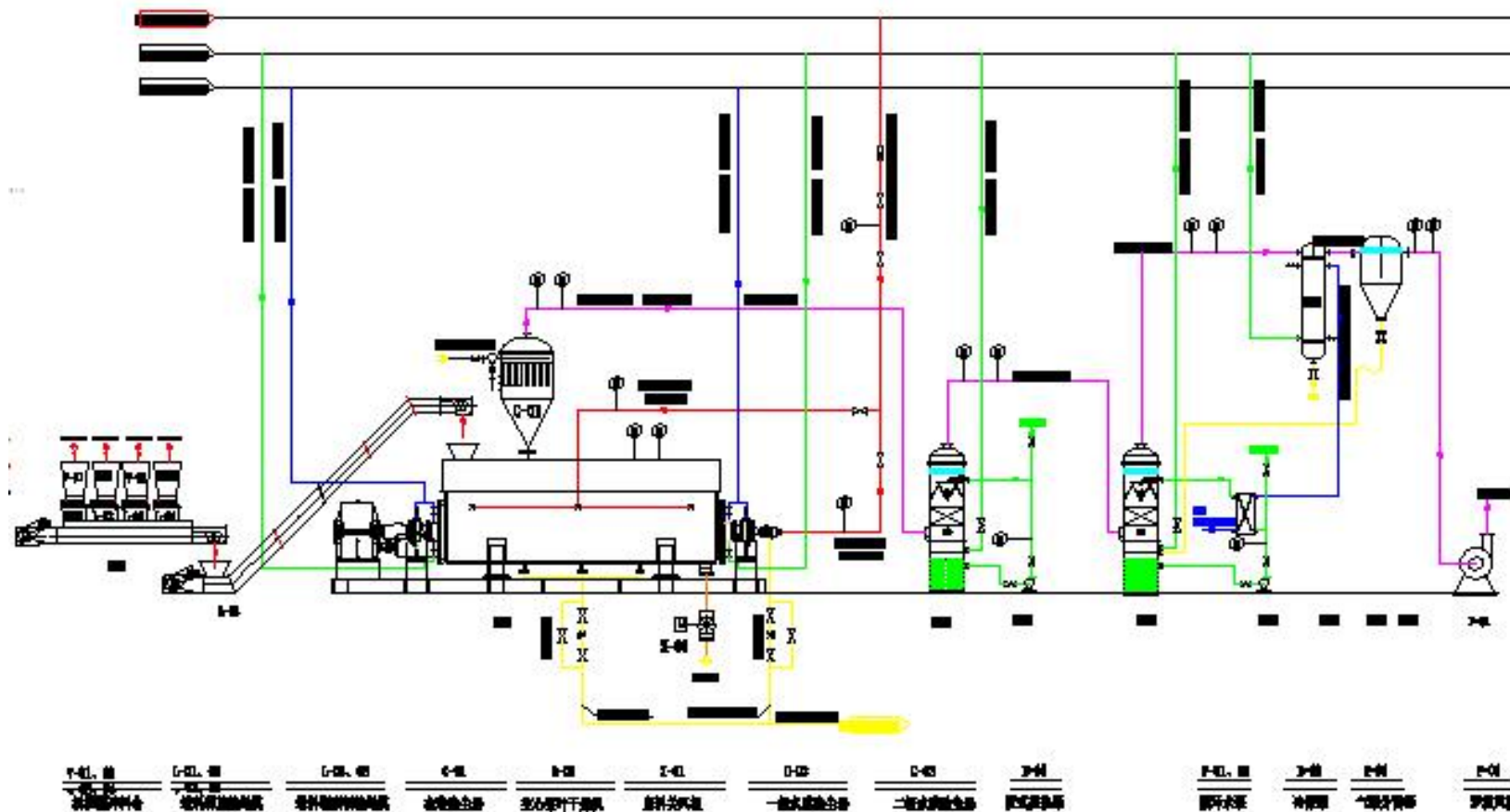
普通一级水膜除尘



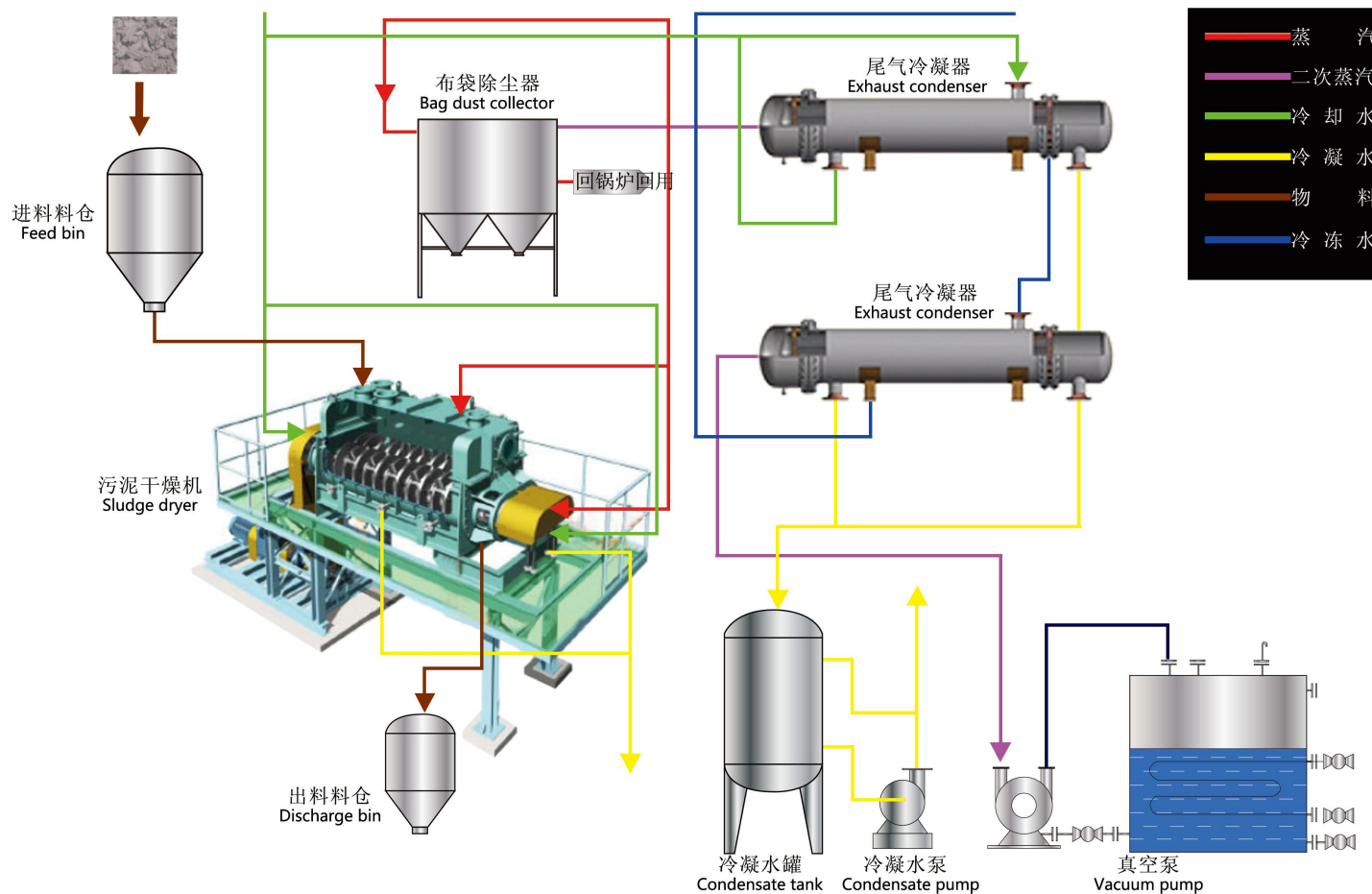
两级级水膜除尘尾气循环



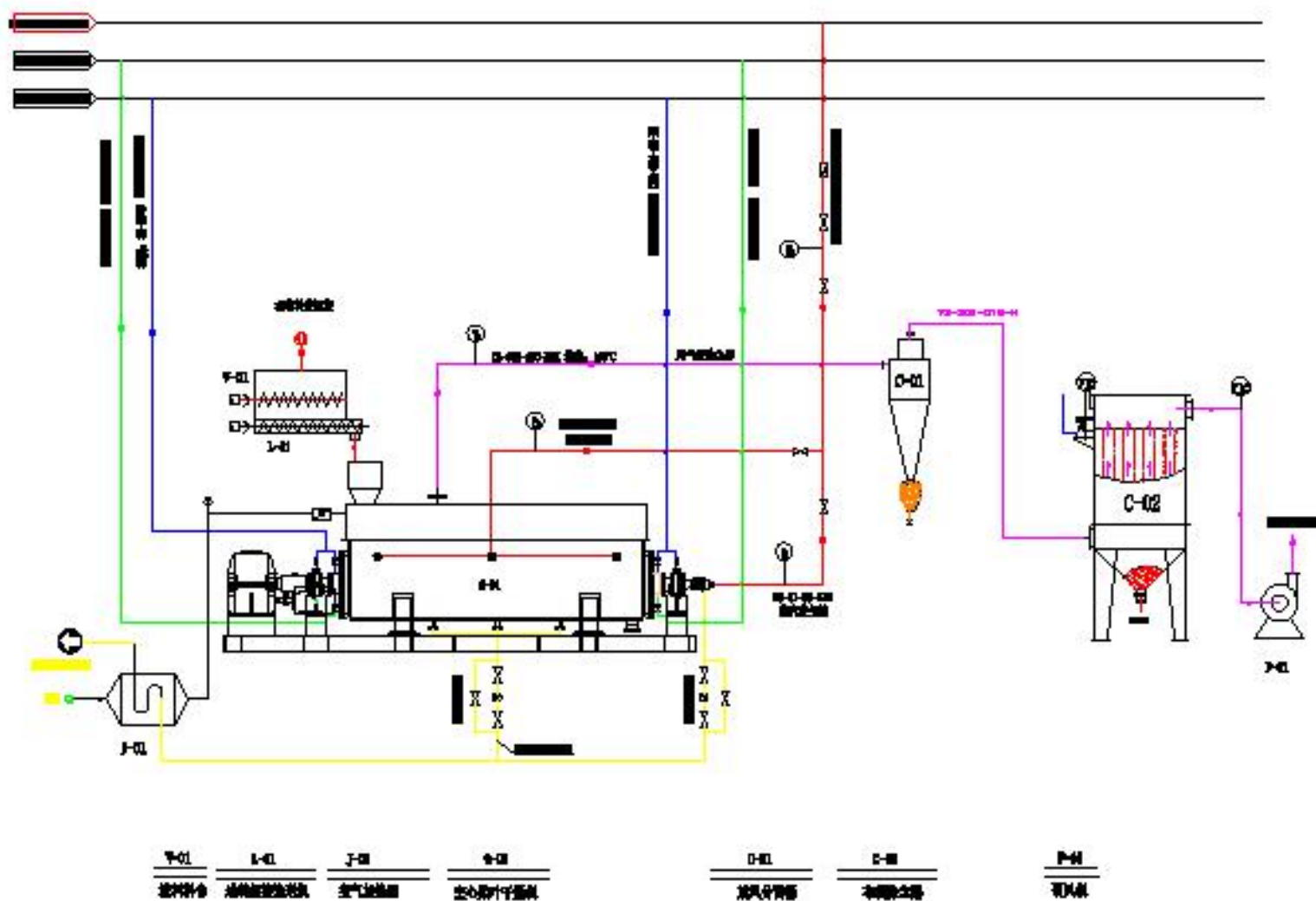
微负压布袋除尘罗茨风机

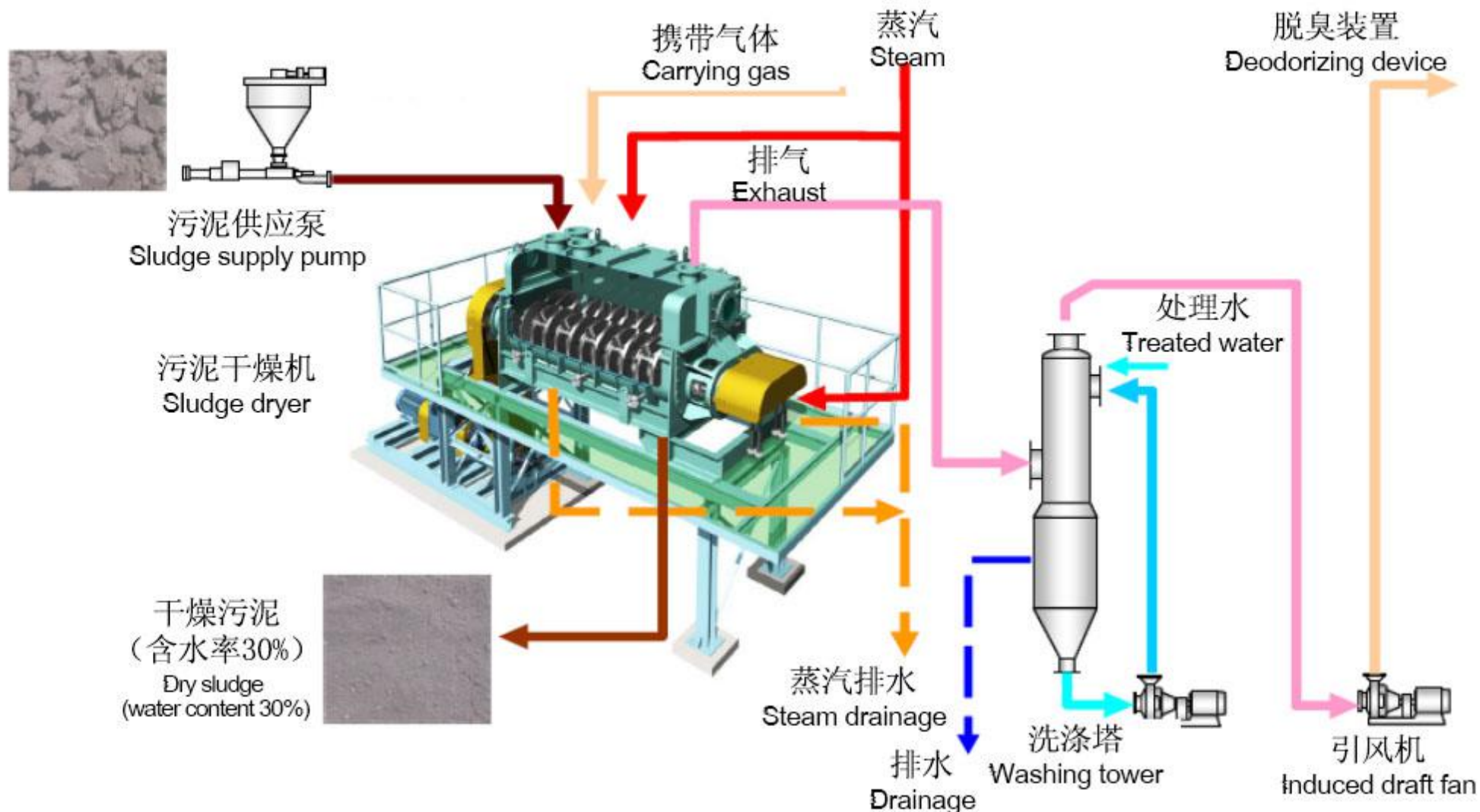


真空布袋除尘冷凝



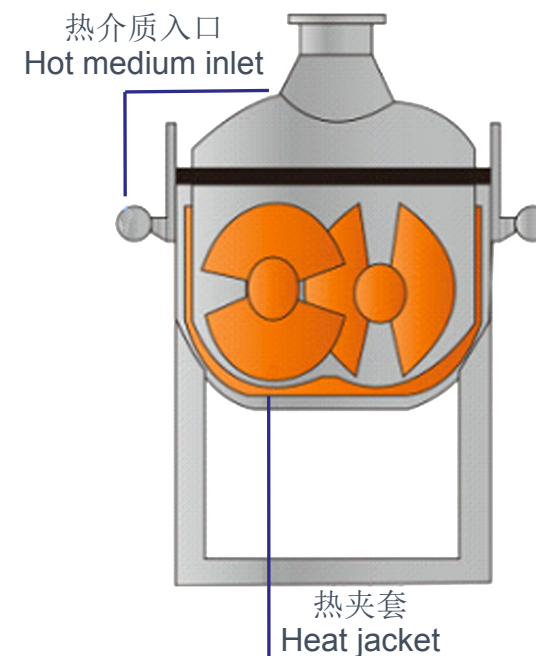
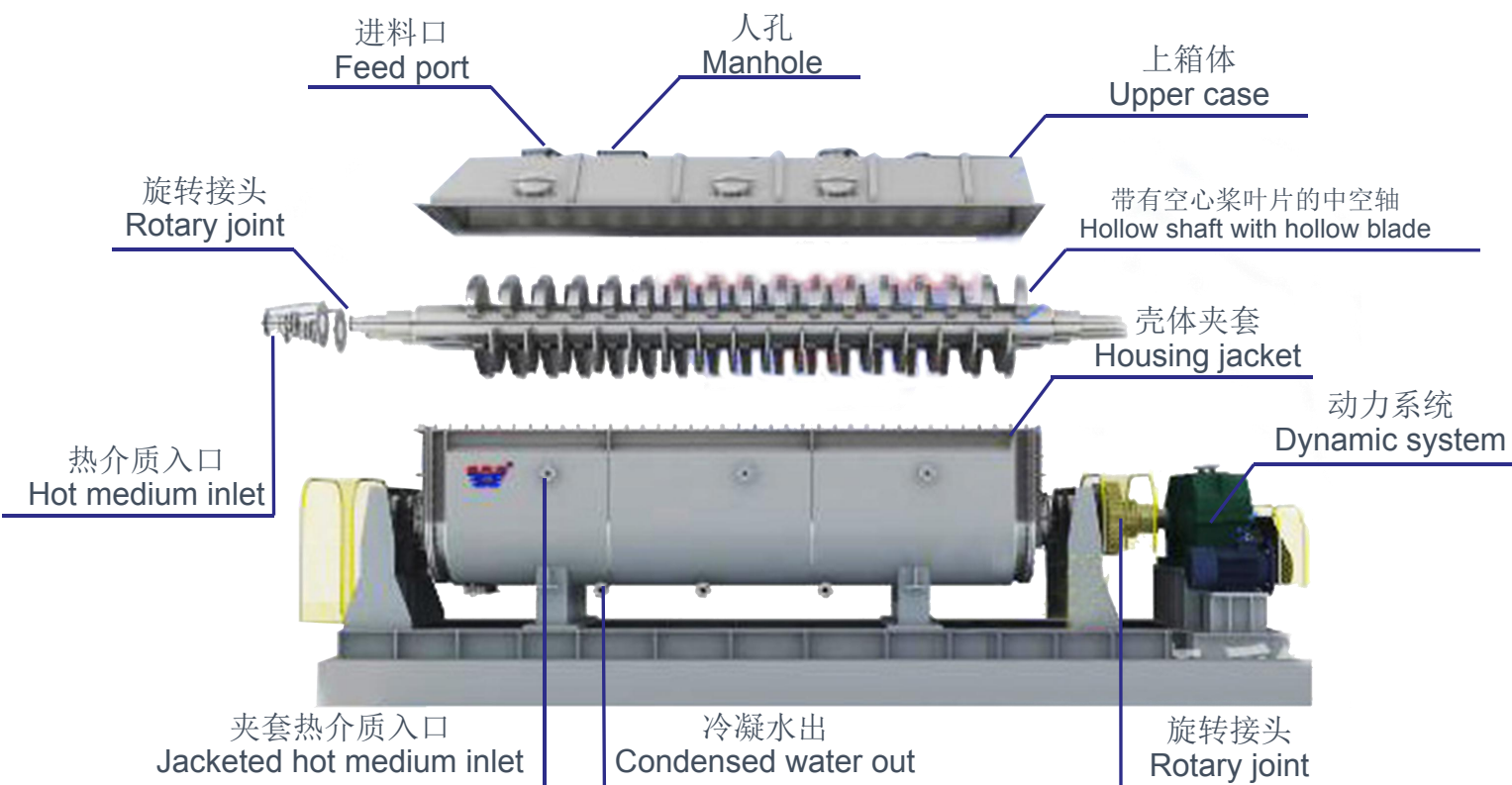
旋风、布袋除尘流程





Introduction—Hollow blade dryer > Structure display

简介 > 空心桨叶干燥机 > 结构展示





Product features 产品特点

- High thermal efficiency 热效率高
- Low energy consumption 能耗低
- The system cost is low 系统造价低
- Wide range of materials 物料范围广
- Low operating cost 操作费用低
- Non environmental pollution 环境污染小
- Vacuum pumping 可实现真空操作



Energy conservation and environmental protection 节能环保



生蒸汽加热空心轴和
空心叶片



全部为物料中蒸发
的水分



粉尘物料夹带少



物料溶剂蒸发量小
便于处理



对于有污染的材料或
需回收溶剂的工况



Wide range of materials 物料范围广

物料范围

- 泥状物料
- 浆状物料
- 粉状物料
- 滤饼状物料
- 热敏性物料
- 固体、液体物料

常用加热介质有

蒸汽、导热油、热水、冷却水等





Application area 应用领域

污泥干化



- 化工污泥
- 电镀污泥
- 造纸污泥
- 电子污泥
- 医药污泥
- 皮革污泥
- 市政污泥

农业



- 动物饲料
- 肥料

化工



- 磷酸氢钙
- 甲酸钠
- 硫氢酸钠
- 活性炭
- 草酸
- 医药中间体
- 化工原料

医药



- -----
- -----
- -----

食品

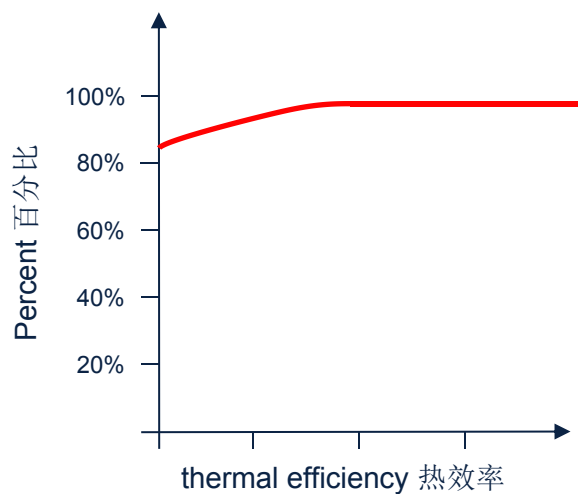


- 食品添加剂
- -----
- -----

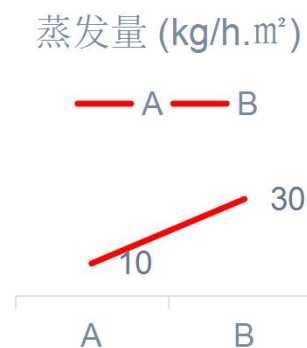


Energy conservation 节能高效

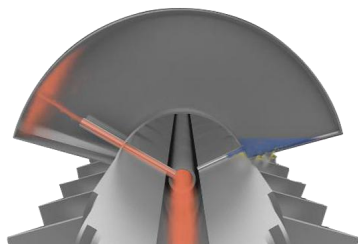
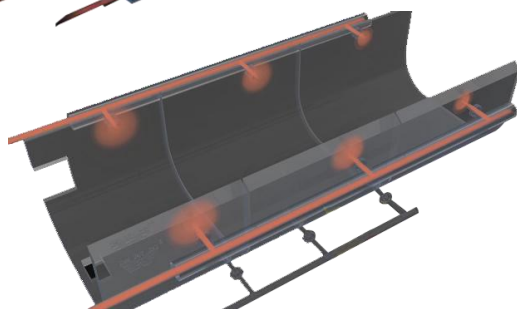
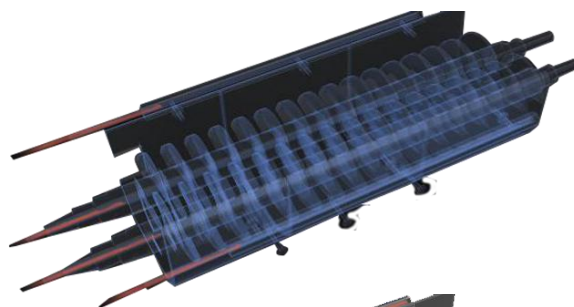
Thermal Efficiency 热效率高达80-90%



Evaporation capacity 蒸发量10-30kg/h. m²



The system cost is low 系统造价低



There is a large heat transfer surface within the effective volume of the unit
单位有效容积内拥有巨大的传热面

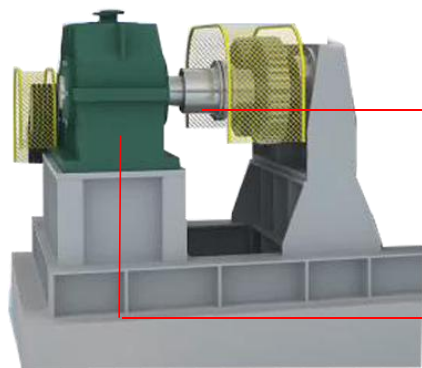
The overall heat transfer area of the machine is large
整机传热面积大

Shell heat transfer
夹套壳体传热

Spindle heat transfer
主轴传热

The processing time is shortened and the equipment size is reduced
缩短了处理时间，设备尺寸变小

cost reduction
降低成本



Straight coupling by special coupling

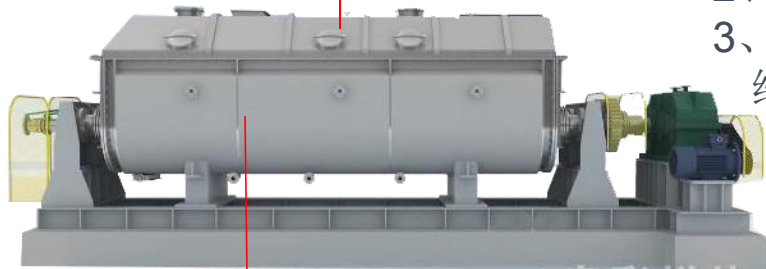
采用专用联轴器直联

Gear box life increased by 3-5 times

- 1、搏斯威定制减速机，齿轮全部放入齿轮箱，使得两根轴由一主一从动轴全部变为主动轴，两根轴输出受力均匀，寿命提高**3-5**倍。
- 2、将齿轮旋转啮合产生的相对作用力从轴上转移到减速机中，而减速机全部采用钢件，承载力大，不易损坏。

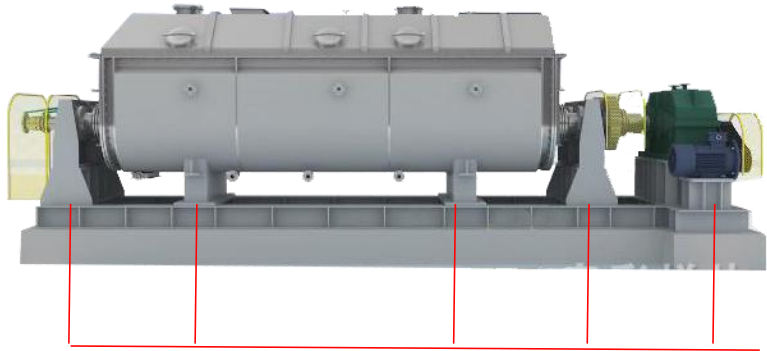
The top cover height is high/顶盖高度加高:

- 1、使得粉尘有足够的空间进行沉降，减少尾气粉尘，
- 2、不压盖水蒸气，使其快速排出，减少冷凝，造成多次蒸发，浪费能源
- 3、人可以直接通过人孔进入壳体内，不需要打开顶盖，方便操作，便于维修。



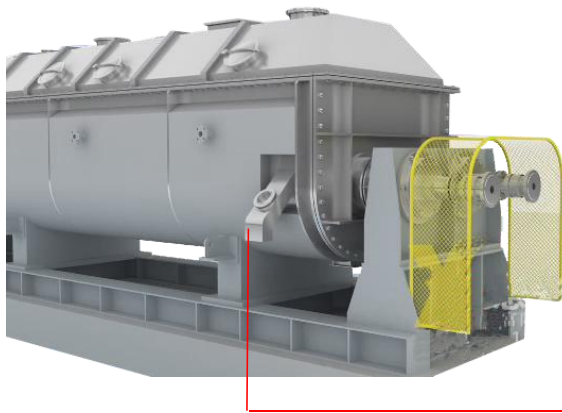
The overall volume is large and the drying area is large /

- 1、壳体高度加高，存料容积放大，防止部分粘性物料流动性较差，造成进料口堵塞，
- 2、壳体加高，利于维修人员进入机内操作。



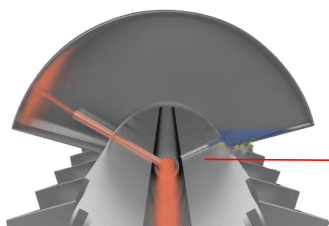
Main machine base, reducer base and axle support base are all CNC machining centers / 主机底座、减速机底座、轴承底座全部为数控中心机座**一次性整体精加工**

- 1、保证中心轴与整机的平整度、同心度，防止中心轴旋转变形，延长使用寿命，
- 2、将主机底座与轴承、减速机底座分离，精确安装尺寸，在主机受热膨胀时可微调主机与底座间隙，防止热胀冷缩造成同心度偏离。



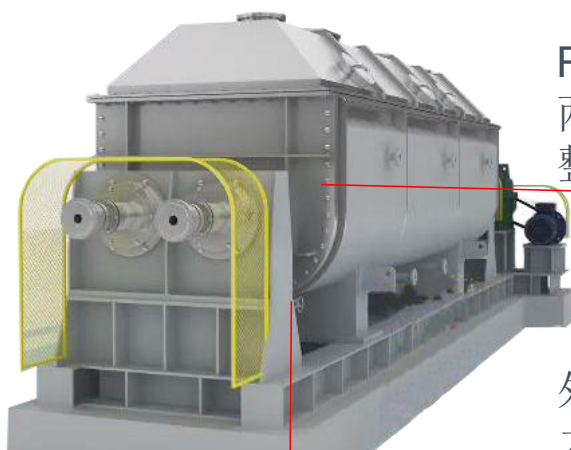
Adopt the form of side discharging, the height of discharge port can be adjusted according to the demand of material. Operation advantages: A. can realize continuity, B. increase shaft life, save power consumption C., improve thermal efficiency, energy saving / **采用侧出料形式**，出料口上下高度可根据物料需求水分调节。

- 1、可实现连续性操作
- 2、机内绝大部分为干料，粘性最低，轴功率小，降低电耗
- 3、干料温度高，可同时成为热源，提高热效率，降低能耗



The heat exchange efficiency is high and the heating is even. Equipped with patent drainage mechanism, condensate is not stored in the machine /

配有搏斯威专利排水机构，强制排出空心叶片内的冷凝水，防止沉积于机内，造成冷凝水与蒸汽二次换热，提高加热效率。



Removable bearing seat, easy maintenance, patent packing structure / 两端壳体端板、轴承座端板为可拆卸式螺栓连接，松下两端端板螺栓，可整体拉出中心轴，不需要拆卸顶盖及壳体，更换维护相当方便。

外购市场上的普通轴承座为分离式，在轴相互啮合产生的相对作用力的压力下极易损坏。

我公司**轴承座为搏斯威定制一体式**，全钢件整体加工，强度高，寿命长



出料端采用大刮板强制排料，防止干物流堆积于壳体底部



叶片弧面焊接推料刮片，刮片为叶片安装完毕后现场测量与壳体的间隙，
保证存料间隙 $\leq 5\text{mm}$

- 1、叶片弧面线速度最大，磨损最为严重，焊接叶片后将磨损面转移至叶片，叶片即使磨损后也可后期加装，防止叶片磨损后漏气，补焊繁琐。
- 2、刮片的数量、旋转角度都是根据物料黏性、流动性设计，刮片与螺旋推料类似，起到快速推料作用，防止黏性物料堆积在进料端，换热面积不能充分利用。



叶片的尖端面最先插入物料内，磨损也较为严重，尖端加装圆钢堆焊，延长寿命。

1



南通金星氟化工真空试验机

2



临沂凯祥硅粉试验机

3



安徽国星化工药剂试验机

国内发往各厂家流动试用的试验机超过5台

实行先试后买的原则，最大程度的保证客户杜绝购买风险



试验机规格

传热面积	13m ²
设计处理量	100kg/h
处理水分	70-80% (20-30%)

Introduction—Hollow blade dryer > Sales performance



简介 > 空心桨叶干燥机 > 销售业绩 (化工行业)

序号	规格型号	物料名称	形状	初水份	终水份	产量	典型用户
						(kg/h)	
1	KJG-30	甲酸钠	晶体状	5%	1%	500	重庆川东化工厂
2	KJG-30	磷酸氢钙	粉状	35%	1%	600	连云港格兰特化工有限公司
3	KJG-30	活性白土	滤饼状	30%	2%	300	南京亚东奥土矿业有限公司
4	KJG-30	磷酸二氢钙	粉状	35%	1%	600	连云港西都生化有限公司
5	ZKJG-80	磷酸氢钠	粉状	35%	1%	1000	湖北泽茂化工有限公司
6	ZKJG-80	草酸	浆状	60%	1%	1000	湖北泽茂化工有限公司
7	KJG-13	染料	滤饼状	80%	1%	100	高邮助剂厂
8	KJG-30	化工中间体	滤饼状	35%	1%	300	湖北十堰林化厂
9	KJG-30	硝酸钾	晶体状	5%	0%	1000	山东天一化学有限公司
10	KJG-30	化工中间体	浆状	80%	20	400	南通施壮化工有限公司
11	KJG-30	氟化钾	粉状	35%	1	600	南通金星氟化工有限公司
12	KJG-30	废水蒸发氯化钠	晶体状	40%	1%	200	上海试四赫维化工有限公司
13	KJG-30	塑料料子	颗粒状	5%	1%	500	金奇集团日化有限公司
14	KJG-40	硫氢酸钠	晶体状	5%	1%	500	乌海璐博环保科技有限公司
15	KJG-40	化工中间体	粉状	40%	5.00%	600	山东谦诚工贸科技有限公司

Introduction—Hollow blade dryer > Sales performance



简介 > 空心桨叶干燥机 > 销售业绩 (化工行业)

序号	规格型号	物料名称	形状	初水份	终水份	产量	典型用户
						(kg/h)	
16	KJG-18	硫酸钠、硝酸钠	液体	50%	20.00%	150	河北大鹏医药化工有限公司
17	KJG-13	90%活性炭,10%溴化物	固体	40%	5.00%	300	江苏沃德化工有限公司
18	KJG-30	氯化钠浓缩液	液体	73%	20.00%	500	南通天泽化工有限公司
19	KJG-30	化工物料	粉状				山东三秋新能源科技有限公司
20	KJG-60	化工物料	粉状				山东三秋新能源科技有限公司
21	KJG-80	化工物料	粉状				山东三秋新能源科技有限公司
22	KJG-30	浓缩母液	液体	50%	30.00%	300	四川德迈环保工程有限公司
23	ZKJG-80	化工物料	粉状	60%	10%	1000	江苏优普生物化学科技股份有限公司
24	KJG-18	钠盐混合盐	颗粒状	20%	1.00%	250	江苏中旗作为保护股份有限公司
25	KJG-50	甲酸钙	颗粒状	8%	0.40%	2500	山东阿斯德科技有限公司
26	ZKJG-80	氯化钠母液	液体	60%	8%	1200	宁夏格瑞精细化工有限公司
27	ZKJG-80	化工物料	粉状	60%	10%	1000	江苏优普生物化学科技股份有限公司
28	ZKJG-40	碳化硅	粉状	40%	1%	500	台湾亞通利大能源股份有限公司
29	ZKJG-40	二氧化硅	粉状	75%	50%	852	台湾亞通利大能源股份有限公司
30	ZKJG-80	A类砂浆	粉状	60%	10%	1000	台湾亞通利大能源股份有限公司

Introduction—Hollow blade dryer > Sales performance



简介 > 空心桨叶干燥机 > 销售业绩 (污泥处置行业)

序号	规格型号	物料名称	形状	初水份	终水份	产量	典型用户
						(kg/h)	
1	KJG-30	化工污泥	滤饼状	80%	20%	400	上海试四赫维化工有限公司
2	KJG-30	污泥	滤饼状	80%	20%	400	扬农股份锦湖化工有限公司
3	KJG-30	化工废水污泥	滤饼状	80%	20%	400	南京宁康化工有限公司
4	KJG-30	废水污泥	滤饼状	80%	20%	400	重庆紫光化工有限公司
5	KJG-30	皮革厂污泥	滤饼状	80%	20%	400	扬州创利皮革有限公司
6	KJG-30	皮革厂污泥	滤饼状	80%	20%	500	浙江联侨合成革有限公司
7	KJG-30	化工污泥	浆状	80%	20	400	江苏优士化学有限公司
8	KJG-30	化工污泥	浆状	80%	20	400	江苏国盛稀土化工有限公司
9	KJG-30	化工污泥	浆状	80%	20	400	江苏广域化学有限公司
10	KJG-30	化工污泥	滤饼状	40%	5%	400	安徽国星化工有限公司
11	KJG-30	市政污泥	浆状	80%	20	400	鸡泽污水处理厂
12	KJG-30	市政污泥	浆状	80%	20	400	磁县污水处理厂
13	KJG-30	市政污泥	浆状	80%	20	400	武安污水处理厂
14	KJG-18	化工污泥	浆状	80%	20.00%	100	凡特鲁斯南通特种化学品
15	KJG-50	生化污泥	浆状	75%	20.00%	500	济宁阳光化学有限公司

Introduction—Hollow blade dryer > Sales performance



简介 > 空心桨叶干燥机 > 销售业绩 (污泥处置行业)

序号	规格型号	物料名称	形状	初水份	终水份	产量	典型用户
						(kg/h)	
16	KJG-30	固废	固体	80%	20.00%	300	青岛金泰表面工程有限公司
17	ZKJG-120	污泥	浆状	80%	30.00%	1680	台湾三农生物科技股份有限公司
18	KJG-160	污泥	浆状	80%	30.00%	2083	山东源来环保科技有限公司
19	KJG-100	综合危废污泥	浆状	70%	30.00%	2000	张家港合成能源有限公司
20	KJG-13	化工污泥	浆状	90%	30.00%	125	南通新昱化工有限公司
21	KJG-50	化工污泥	浆状	80%	30.00%	500	新浦化学(泰兴)有限公司
22	KJG-18	化工污泥	浆状	80%	30.00%	50	南通江天化学有限公司
23	KJG-18	化工污泥	浆状	80%	30.00%	100	湖北远大生物技术有限公司
24	KJG-40	化工污泥	浆状	80%	30.00%	400	江苏禾裕泰化学有限公司
25	KJG-120	污泥	浆状	65%	30%	2000	日照金禾博源生化有限公司
26	KJG-30	污泥	浆状	80%	30%	400	丹阳瑞翔石化有限公司
27	KJG-30	污泥	浆状	90%	30%	250	金城化学(江苏)有限公司
28	KJG-60	污泥	浆状	80%	30%	300	扬州大洋水务设备有限公司
29	KJG-30	污泥	浆状	80%	30%	250	江苏同禾药业有限公司
30	KJG-30	污泥	浆状	80%	30%	250	江苏宝灵化工股份有限公司

Introduction—Hollow blade dryer > Sales performance

简介 > 空心桨叶干燥机 > 销售业绩 (食品行业)



序号	规格型号	物料名称	形状	初水份	终水份	产量	典型用户
						(kg/h)	
1	KJG-30	磷酸氢钙	粉状	35%	1%	600	连云港树人科创食品添加剂有限公司
2	KJG-30	磷酸氢钙	粉状	35%	1%	600	连云港润普食品有限公司
3	KJG-40	菊花泥	滤饼状	80%	20%	500	云南博浩生物科技有限分司
4	KJG-30	磷酸二氢钙	粉状	35%	1%	600	连云港迪康食品添加剂有限公司
5	KJG-30	磷酸氢钙	粉状	35%	1%	600	连云港信仁食品添加剂有限公司
6	KJG-30	菊花	滤饼状	80%	20%	500	通辽博浩生物科技有限分司
7	KJG-40	花粉	滤饼状	80%	20%	500	泸西博浩生物有限公司

Introduction—Hollow blade dryer > Sales performance

简介 > 空心桨叶干燥机 > 销售业绩 (制药行业)



序号	规格型号	物料名称	形状	初水份	终水份	产量	典型用户
						(kg/h)	
1	KJG-18	硫酸钠、硝酸钠母液	液体	50%	20.00%	150	河北大鹏医药化工有限公司
2	KJG-18	化工污泥	浆状	65%	50.00%	250	山东新时代药业有限公司
3	KJG-30	污泥	浆状	80%	30.00%	300	苏州富士莱医药有限公司
4	KJG-18	生化污泥	浆状	75%	30.00%	200	临海天宇药业有限公司
5	KJG-120	污泥	浆状	80%	30.00%	1500	石药集团新诺威制药股份有限公司
6	KJG-18	钠盐混合盐	颗粒状	20%	1.00%	250	江苏中旗作为保护股份有限公司
7	KJG-18	化工污泥	浆状	80%	30.00%	100	山东沾化永浩医药科技有限公司
8	KJG-30	污泥	浆状	80%	30%	250	江苏同禾药业有限公司
9	KJG-30	污泥	浆状	80%	30%	250	江苏宝灵化工股份有限公司

Introduction—Hollow blade dryer > Sales performance



简介 > 空心桨叶干燥机 > 销售业绩 (皮革、电镀、金属、造纸、电子行业)

序号	规格型号	物料名称	形状	初水份	终水份	产量	典型用户
						(kg/h)	
1	KJG-30	皮革厂污泥	滤饼状	80%	20%	400	扬州创利皮革有限公司
2	KJG-30	皮革厂污泥	滤饼状	80%	20%	500	浙江联侨合成革有限公司
3	KJG-30	硅微粉	滤饼状	60%	5%	400	临沂凯祥硅微粉有限公司
4	ZKJG-80	硅微粉	滤饼状	60%	5%	400	台湾大圆气电共生股份有限公司
5	KJG-120	含镍污泥	滤饼状	60%	20%	1000	张家港浦项不锈钢有限公司
6	KJG-18	电子厂污泥	滤饼状	80%	20%	500	苏州美特尔电脑配件
7	KJG-60	造纸污泥	滤饼状	60%	20%	500	孝感金红叶纸业(湖北有限公司)
8	KJG-18	电镀污泥	滤饼状	80%	20.00%	200	上海双志金属表面处理有限公司
9	KJG-40	造纸污泥	滤饼状	80%	20.00%	100	永丰余造纸(扬州)有限公司
10	KJG-100	电镀污泥	浆状	75%	25.00%	1250	靖江华晟重金属防控有限公司
11	ZKJG-40	碳化硅	粉状	40%	1%	500	台湾亚通利大能源股份有限公司
12	ZKJG-40	二氧化硅	粉状	75%	50%	852	台湾亚通利大能源股份有限公司
13	ZKJG-80	A类砂浆	粉状	60%	10%	1000	台湾亚通利大能源股份有限公司



化工行业（化工污泥）



客户名		凡特鲁斯南通特种化学品公司			
物料	化工污泥（浆状）	机型	KJG-18		
处理量	100kg/h（每天1吨）	设备投资	25万元		
水分	80%-20%				
运行成本					
项目	单位	消耗	单价	运行成本（元）	备注
电耗	kW/h	13	0.6元/度	7.8	
蒸汽	kg/h	85	150元/吨	12.75	
每小时费用	元/h			20.55	
每吨费用	元/h			205.5	
成本回收					
当地污泥外运处理成本		3000元/吨	每吨节约处理成本		2794.5元/吨
成本回收时间		90天节约的处理费用即可回收设备成本			

Introduction—Hollow blade dryer > Classic case

简介 > 空心桨叶干燥机 > 典型案例



客户名	扬农集团锦湖化工有限公司				
物料	化工混合污泥（泥状、饼状）	机型	KJG-30		
处理量	500kg/h（每天8吨）	设备投资	32万元		
水分	60%—20%				
运行成本					
项目	单位	消耗	单价	运行成本（元）	备注
电耗	kW/h	22	0.6元/度	13.2	
蒸汽	kg/h	290	150元/吨	43.5	
每小时费用	元/h			56.7	
每吨费用	元/h			113.4	
成本回收					
当地污泥外运处理成本	1600元/吨	每吨节约处理成本	1486.6元/吨		
成本回收时间	27天节约的处理费用即可回收设备成本				

Introduction—Hollow blade dryer > Classic case

简介 > 空心桨叶干燥机 > 典型案例



客户名	江苏沃德化工有限公司				
物料	活性炭、溴化物污泥	机型	KJG-30		
处理量	900kg/h (每天7.2吨)	设备投资	46万元		
水分	40%—5%				
运行成本					
项目	单位	消耗	单价	运行成本 (元)	备注
电耗	kW/h	17.5	0.6元/度	10.5	
蒸汽	kg/h	400	150元/吨	60	
每小时费用	元/h			70.5	
每吨费用	元/h			78.3	
成本回收					
当地污泥外运处理成本		2000元/吨	每吨节约处理成本	1921.7元/吨	
成本回收时间	34天节约的处理费用即可回收设备成本				

化工行业（化工物料）



客户名		湖北泽茂化工有限公司			
物料	磷酸氢钠、草酸	机型	KJG-80（主机）		
处理量	1t/h	设备投资	34万元（材质304）		
水分	35%—1%				
运行成本					
项目	单位	消耗	单价	运行成本（元）	备注
电耗	kW/h	38	0.6元/度	22.8	
蒸汽	kg/h	428	150元/吨	63.45	
每小时费用	元/h			86.25	
每吨费用	元/h			86.25	

Introduction—Hollow blade dryer > Classic case

简介 > 空心桨叶干燥机 > 典型案例



客户名		南通金星氟化工有限公司			
物料	氯化钾	机型	KJG-30		
处理量	5t/d	设备投资	34万元（材质304）		
水分	17%—0.1%				
运行成本					
项目	单位	消耗	单价	运行成本（元）	备注
电耗	kW/h	17.5	0.6元/度	10.5	
蒸汽	kg/h	150	150元/吨	22.5	
每小时费用	元/h			33	
每吨费用	元/h			52.8	

造纸行业



客户名	金光纸业(湖北)有限公司				
物料	纸浆污泥	机型	KJG-60		
处理量	1250kg/h	设备投资	50万元 (材质碳钢)		
水分	70%-30%				
运行成本					
项目	单位	消耗	单价	运行成本 (元)	备注
电耗	kW/h	35	0.6元/度	21	
蒸汽	kg/h	973	150元/吨	146	
每小时费用	元/h			167	
每吨费用	元/h			133.6	
成本回收					
当地污泥外运处理成本	1000元/吨	每吨节约处理成本	866.4元/吨		
成本回收时间	24天节约的处理费用即可回收设备成本				

电子行业



客户名		苏州美特尔电脑			
物料	电子污泥	机型	KJG-18		
处理量	100kg/h	设备投资	20万元（材质304）		
水分	70%-30%				
运行成本					
项目	单位	消耗	单价	运行成本（元）	备注
电耗	kW/h	5	0.6元/度	3	
蒸汽	kg/h	100	150元/吨	15	
每小时费用	元/h			18	
每吨费用	元/h			180	
成本回收					
该公司原污泥堆积在厂内未处理					



皮革行业



客户名	扬州创立皮革有限公司				
物料	皮革污泥	机型	KJG-60		
处理量	10t/d	设备投资	50万元（材质碳钢）		
水分	85%-30%				
运行成本					
项目	单位	消耗	单价	运行成本（元）	备注
电耗	kW/h	28	0.6元/度	16.8	
蒸汽	kg/h	860	150元/吨	129	
每小时费用	元/h			145.8	
每吨费用	元/h			145.8	
成本回收					
当地污泥外运处理成本		2000元/吨	每吨节约处理成本	1854.2元/吨	
成本回收时间	30天节约的处理费用即可回收设备成本				

污水处理行业



客户名		鸡泽污水处理厂			
物料	市政污泥	机型	KJG-30		
处理量	400kg/h	设备投资	25万元（材质碳钢）		
水分	80%-20%				
运行成本					
项目	单位	消耗	单价	运行成本（元）	备注
电耗	kW/h	15	0.6元/度	9	
蒸汽	kg/h	330	150元/吨	49.5	
每小时费用	元/h			58.5	
每吨费用	元/h			146.25	

金属行业



客户名	张家港浦项不锈钢有限公司				
物料	不锈钢污泥	机型	KJG-120 (2台)		
处理量	200t/d (24小时)	设备投资	300万元		
水分	55%—30%				
运行成本					
项目	单位	消耗	单价	运行成本 (元)	备注
电耗	kW/h	120	0.6元/度	72	
蒸汽	kg/h	3500	150元/吨	525	
每小时费用	元/h			597	
每吨费用	元/h			71	
成本回收					
当地污泥外运处理成本	2000元/吨	每吨节约处理成本	1929元/吨		
成本回收时间	65天节约的处理费用即可回收设备成本				

制药行业



客户名	苏州富士莱医药股份有限公司				
物料	医药污泥	机型	KJG-30		
处理量	2t/d (6小时/天)	设备投资	35万元 (材质304)		
水分	65%—5%				
运行成本					
项目	单位	消耗	单价	运行成本 (元)	备注
电耗	kW/h	22	0.6元/度	13.2	
蒸汽	kg/h	250	150元/吨	37.5	
每小时费用	元/h			50.7	
每吨费用	元/h			101.4	
成本回收					
当地污泥外运处理成本		2000元/吨	每吨节约处理成本	1898.6元/吨	
成本回收时间	31天节约的处理费用即可回收设备成本				

发电行业



客户名	台湾大圆气电共生股份有限公司				
物料	碳化硅	机型	KJG-80		
处理量	1t/h	设备投资	150万元（特殊材质）		
水分	60%—5%				
运行成本					
项目	单位	消耗	单价	运行成本（元）	备注
电耗	kW/h	38.5	0.6元/度	21.3	
蒸汽	kg/h	668	150元/吨	100.2	
每小时费用	元/h			121.5	
每吨费用	元/h			121.5	

食品行业



客户名	连云港树人科创食品添加剂有限公司				
物料	食品添加剂	机型	KJG-30		
处理量	600kg/h	设备投资	35万元（材质304）		
水分	35%—1%				
运行成本					
项目	单位	消耗	单价	运行成本（元）	备注
电耗	kW/h	15	0.6元/度	9	
蒸汽	kg/h	250	150元/吨	37.5	
每小时费用	元/h			46.5	
每吨费用	元/h			77.5	



生产基地

- 扬州市江都区鹏飞化工设备厂
- 地址：江苏省扬州市江都区仙女镇周墅
- 联系电话：0514-86821522 86825998
- 传真：0514-86821522
- 邮箱：13813169365@pfhj.com

销售研发中心

- 江苏搏斯威化工设备工程有限公司
- 地址：扬州市广陵区环球金融城11楼
- 联系电话：0514-82279811 82079811
- 邮箱：jsb@pfhj.net

随时欢迎您访我公司的网站：<http://www.pfhj.net/> <http://www.pfhj.com>



要么提问
要么鼓掌

谢 谢

